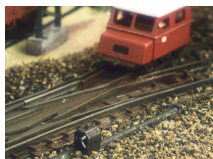


Einbauanleitung für das DKW-Signal

Der Signalkasten war meist auf der rechten Seite in Fahrtrichtung aufgestellt, falls dies baulich nicht möglich war, wurde er auf die linke Seite gestellt.



Der Signalkasten wird auf Höhe der Mitte von der Weiche aufgestellt. Die Stellmechanik geht dann nach aussen zu dem Umlenkkasten für die Weichenzungen, siehe Bilder.

Überprüfen Sie die Position des DKW-Signals auf Kollision des Signals mit langen 4-Achswagen durch den Überhang beim Abzweigen.

Bohren Sie ein Loch von 2.5 - 2.6 mm ca. 8mm von der Schienenkante entfernt (**Kollisionsgefahr bei diesem Abstand !**) und stecken Sie dann den Widerstand und danach das Kabel mit der Diode durch die Öffnung.

SMD-LED nicht ohne Widerstand benutzen .

Für 16 V Wechselstrom geeignet.

MKK

Draisendorf 27
95194 Regnitzlosau
www.markskleinkunst.de



Tel: 09283/3210
Fax: 09283/3231

